

بسم الله الرحمن الرحيم

آموزش کامل نرم افزار قفل شکن و رایت

Clone Cd

آذربایجان خبری

مقدمه

حتما شما هم گاهی اوقات با بعضی از سی دی هایی رو به رو شده اید که این سی دی ها دارای قفل نرم افزاری بسیار قوی هستند و امکان رایت و نسخه برداری و حتی کپی کردن آن در هارد را از شما میگیرند. اما با استفاده از این برنامه بسیار عالی و قوی شما میتونین از هر سی دی ای که دوست دارید رایت کنید و یا Image بگیرید حتی میتوانید سی دی هایی که قابلیت پاک شدن رو دارند (Re Write) را با سرعت و کیفیتی باور نکردنی پاک کنید.

معایب: برای رایت سی دی به سی دی حتما باید Image گرفته شود.

با این برنامه نمیتوان اطلاعات را از داخل هارد رایت کرد و حتما باید از اطلاعات قبلا Image گرفته شده باشد.

به وسیله برنامه Nero میتوان از هارد دستگاه هر نوع فایل و یا اطلاعاتی را رایت کرد که در مباحث بعدی آموزش داده میشود.

محاسن: قابلیت نسخه برداری از هر نوع سی دی قفل دار.

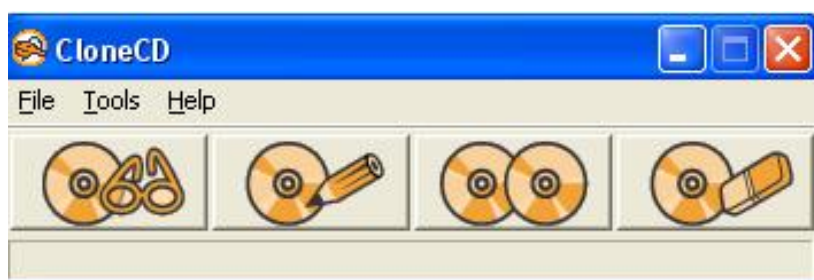
سرعت بسیار عالی نسبت به عملکرد.

با این برنامه میشود تمام Image های گرفته شده توسط برنامه های دیگر را هم رایت کرد.

محیط بسیار زیبا و بدون شلوغ کاری های بیهوده.

شروع کار با برنامه

با کلیک روی آیکون برنامه که در دسکتاپ قرار دارد برنامه را باز کنید. در صفحه ای که باز میشود چهار شمایل گرافیکی می بینید. اگر اشاره گر ماوس خود را بر روی هر یک از آنها چند ثانیه نگه دارید در قسمت پایین کادر نحوه کار هر یک از آنها را میتوانید مشاهده کنید.



نحوه کار با نرم افزار

گرفتن Image

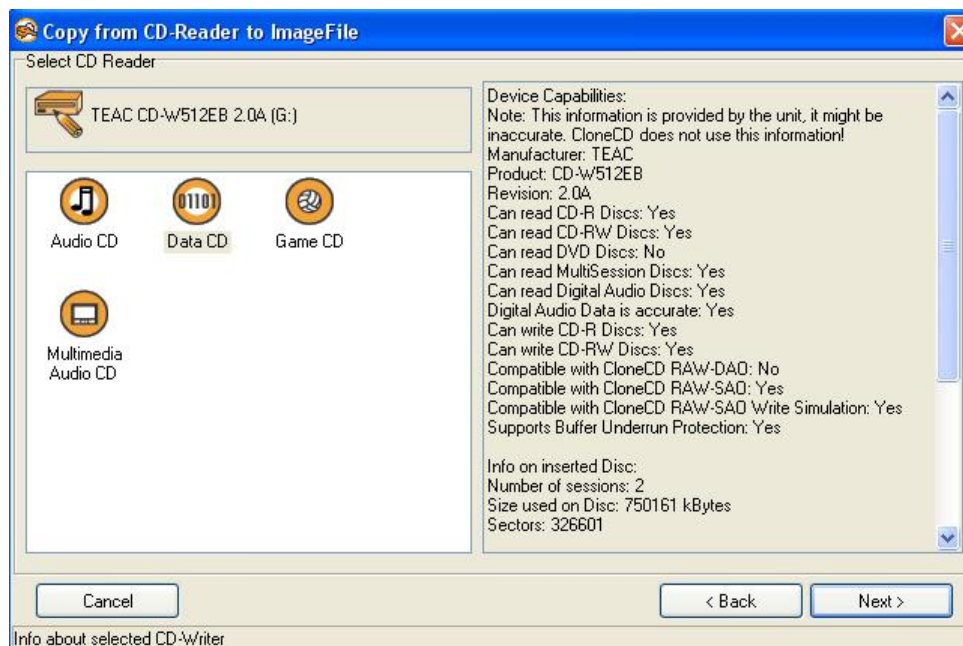
سی دی مورد نظر خود را که میخواهید از آنها Image بگیرید در داخل سی دی رام و یا سی دی رایتر بگذارید و بر روی دکمه گرافیکی زیر کلیک کنید، سپس مراحل زیر را دنبال کنید.



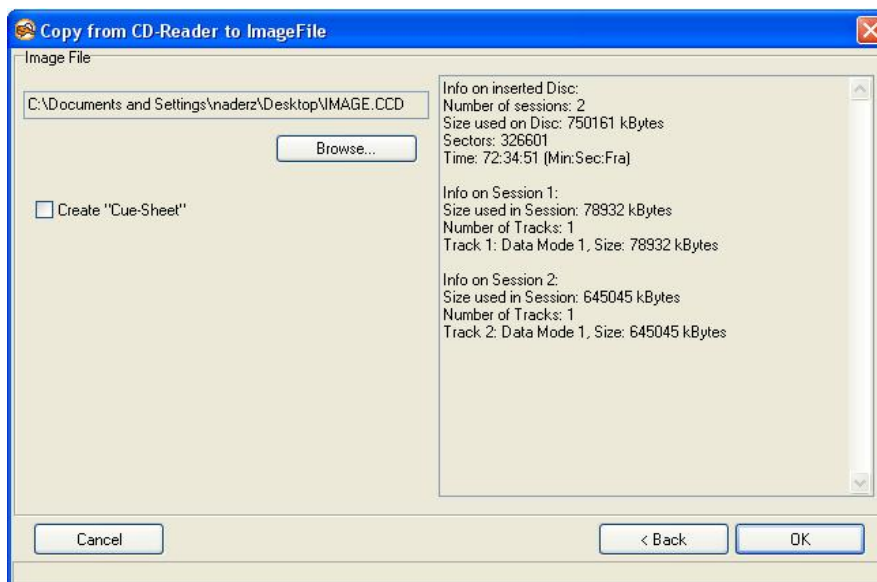
با کلیک روی اولین دکمه یعنی **Read To Image File** صفحه مربوط به آن باز میشود. در این قسمت باید سی دی درایو خودتان را که سی دی مستر (سی دی مورد نظر) در آن قرار دارد را انتخاب کنید و حالا گزینه **Next** را بزنید.



در این صفحه شما میتوانید نوع فرمت فایلها را مشخص کنید که برای کپی از سی دی های نرم افزاری یا آموزشی و گزینه **Data Cd** و برای بازیهای کامپیوتری گزینه **Game Cd** و برای سی دی های صوتی **Audio Cd** را انتخاب کنید، شما برای سی دی های صوتی میتوانید گزینه **Multimedia Audio Cd** را هم انتخاب کنید. پس از انتخاب موردنظر روی گزینه **Next** کلیک کنید.



آخرین مرحله مشخص کردن محل ذخیره سازی **Image** مورد نظر می باشد که با کلیک روی دکمه **Browse** میتوانید محل مورد نظر را روی هارد مشخص کنید، توجه داشته باشید که در درایو و محل مربوطه فضای کافی به اندازه حداقل یک سی دی (**700 MB**) موجود باشد. دقت کنید که تیک گزینه **Create "Cue-Sheet"** را به هیچ وجه نزنید.



با کلیک بر روی دکمه **OK** صفحه ای باز میشود که نمایانگر پیشرفت مراحل ایجاد فایل **Image** است. با پایان یافتن مراحل، پنجره برنامه به حالت اعلام وضعیت ظاهر می گردد که شما را از پایان یافتن کار مطلع مینماید. حالا شما توانسته اید از سی دی **Image** بگیرید.

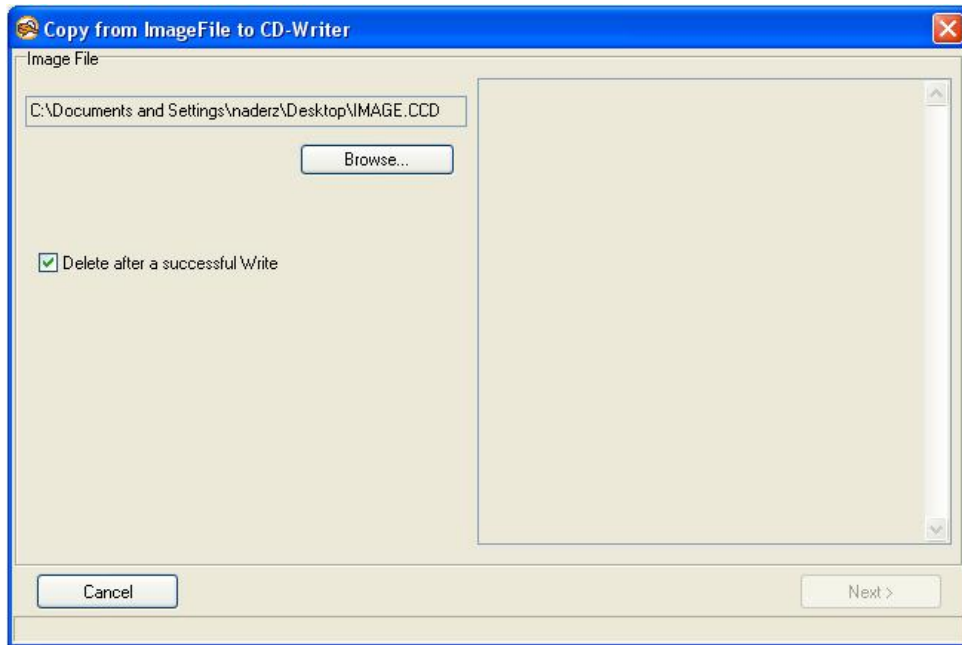
آذربایجان

رایت Image بر روی سی دی

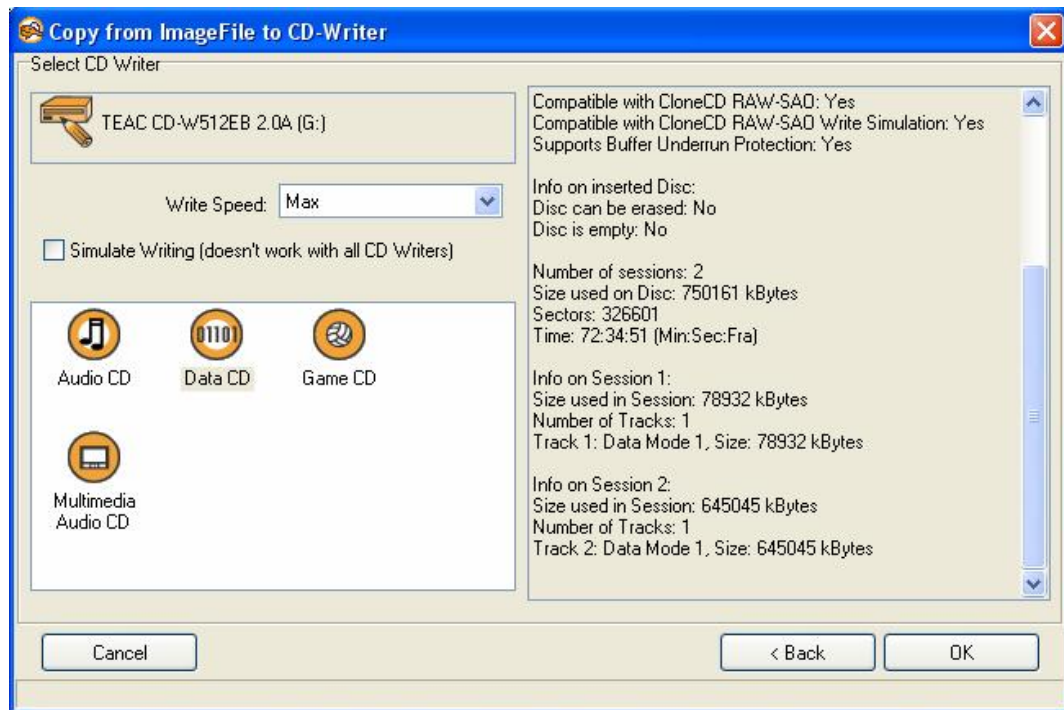
برای این منظور روی شمایل زیر در برنامه کلیک کنید و یک سی دی خام را در سورس درایو (رایتر) قرار دهید.



حالا بر روی دکمه Write From Image File کلیک کنید تا صفحه زیر برای انتخاب ایمج مورد نظر باز گردد. با زدن دکمه Browse مسیر فایل را نشان دهید. اگر گزینه Delete After A Successfully Write را انتخاب نمایید ایمج گرفته شده پس از پایان رایت خود به خود از روی هارد شما پاک میشود.



اکنون بر روی دکمه Next کلیک کنید، تا صفحه انتخاب تنظیمات رایتر باز گردد. در صفحه Select Cd-Writer، سرعت رایت، نوع رایت و را انتخاب نمایید.

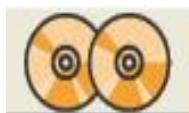


حالا بر روی دکمه OK کلیک کنید تا رایت بر روی سی دی آغاز گردد.

کپی سی دی به سی دی

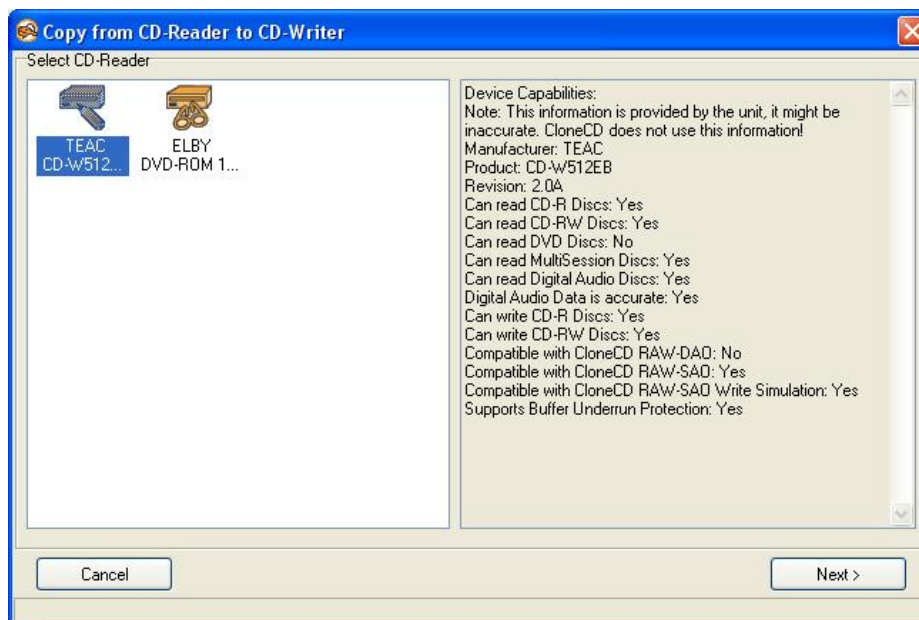
این قسمت به درد زمانی میخورد که شما یک سی دی مبدا و یک سی دی مقصد ((خام)) داشته باشید و بخواهید بدون ذخیره کردن در هارد از آن یک کپی تهیه نمایید. البته شما باید همزمان علاوه بر **CD-Writer** یک **CD-Rom** هم داشته باشید.

برای استفاده از این قسمت روی شمایل ((آیکون)) گرافیکی زیر کلیک کنید.

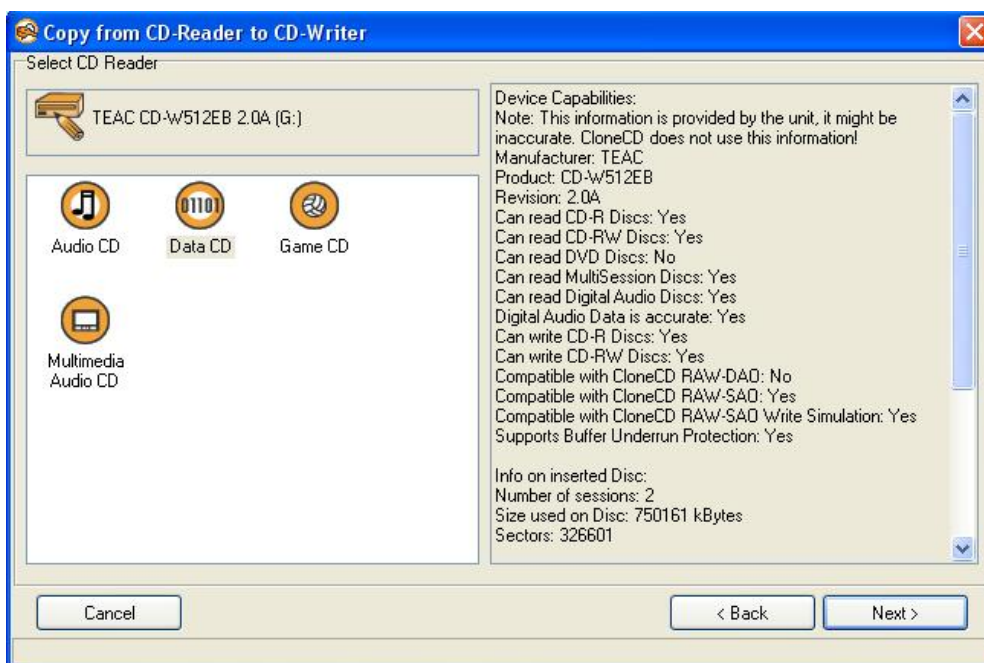


حالا صفحه موردنظر یعنی **CD-Reader** ظاهر می گردد. توجه داشته باشید که در این قسمت باید **Cd-Rom** یعنی همان قسمتی که سی دی مبدا و مستر در آن قرار دارد را انتخاب کنید، سپس روی گزینه **Next** کلیک کنید.

واحد کامپیوتر دانشکده پرستاری و مامایی ارومیه



در این صفحه فرمت مورد نظر را انتخاب کنید و سپس **Next** را بزنید.

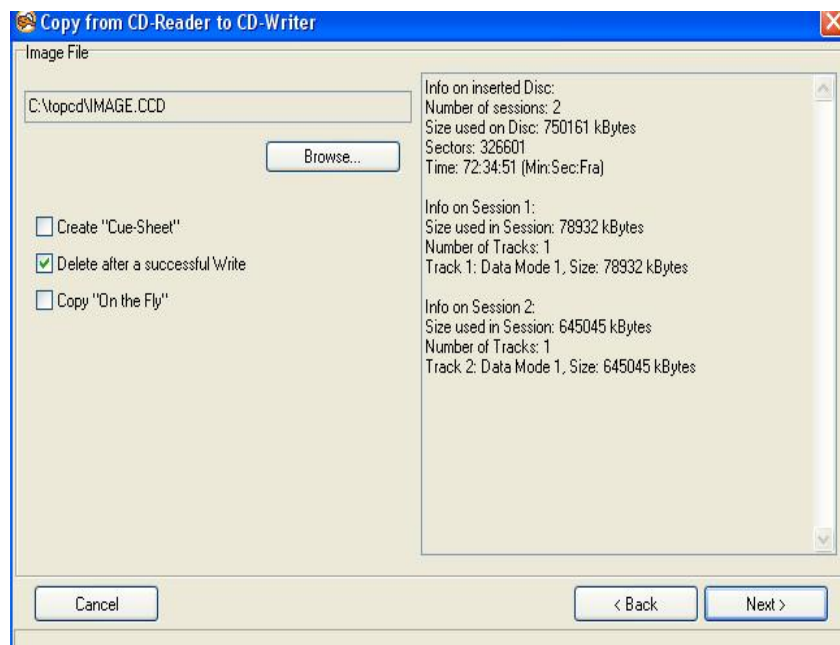


در صفحه **Image File** میتوانید تصویری هم برای کپی کردن در هارد درست

نمایید و با انتخاب گزینه **"Copy "On The Fly"**

سرعت رایت بالا میرود ولی برعکس احتمال سوختن سی دی هم بیشتر میشود،

اگر دلیل آنرا بخواهید بدانید اینست که این عمل، عملی مانند **Buffer** در برنامه **Nero** انجام میدهد، یعنی بدون واسطه و بصورت متوالی اطلاعات را از سی دی رام به رایتر میفرستد آنها را در هارد پردازش نمیکند.



حالا با خیال راحت بر روی دکمه **OK** کلیک نمایید و رایت سی دی را تماشا کنید.

پاک کردن سی دی

این قسمت همانطور که قبلا هم توضیح داده شد برای سی دی هایی کاربرد دارد که قابلیت پاک شدن (**Erase**) را داشته باشند و به طور کلی ری رایت باشند.

با کلیک بر دکمه گرافیکی زیر وارد برنامه می‌شویم.



بعد از باز شدن صفحه، شکل زیر را مشاهده می‌کنید که عمل پاک کردن سی دی را انجام می‌دهد.



آذربایجان خبری