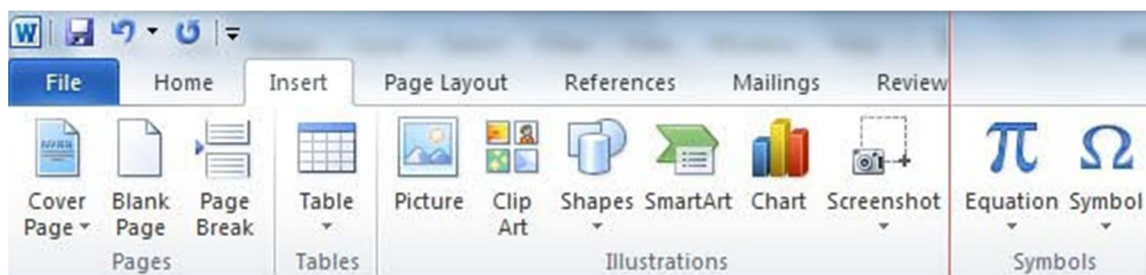


مراحل ایجاد کلید نیمفاصله در نرم افزار WORD

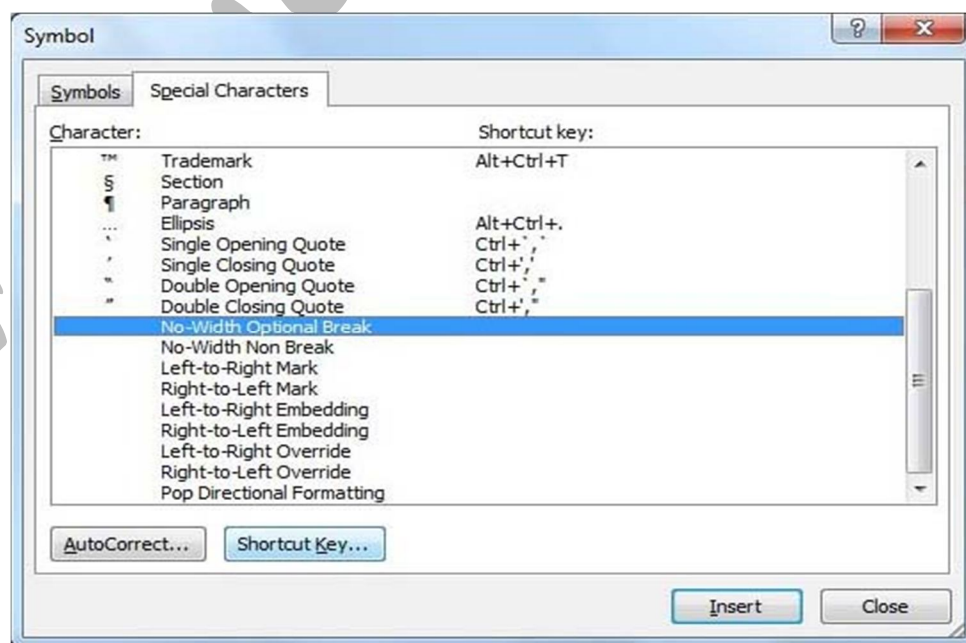
ابتدا نرم افزار Word2007 یا Word2010 را باز می کنیم و سپس مراحل زیر را یک به یک اجرا می نمایم.
1- بر روی نوار Insert کلیک می کنیم و سپس در انتهای نوار سراغ گزینه Symbol می رویم و آن را انتخاب می کنیم.



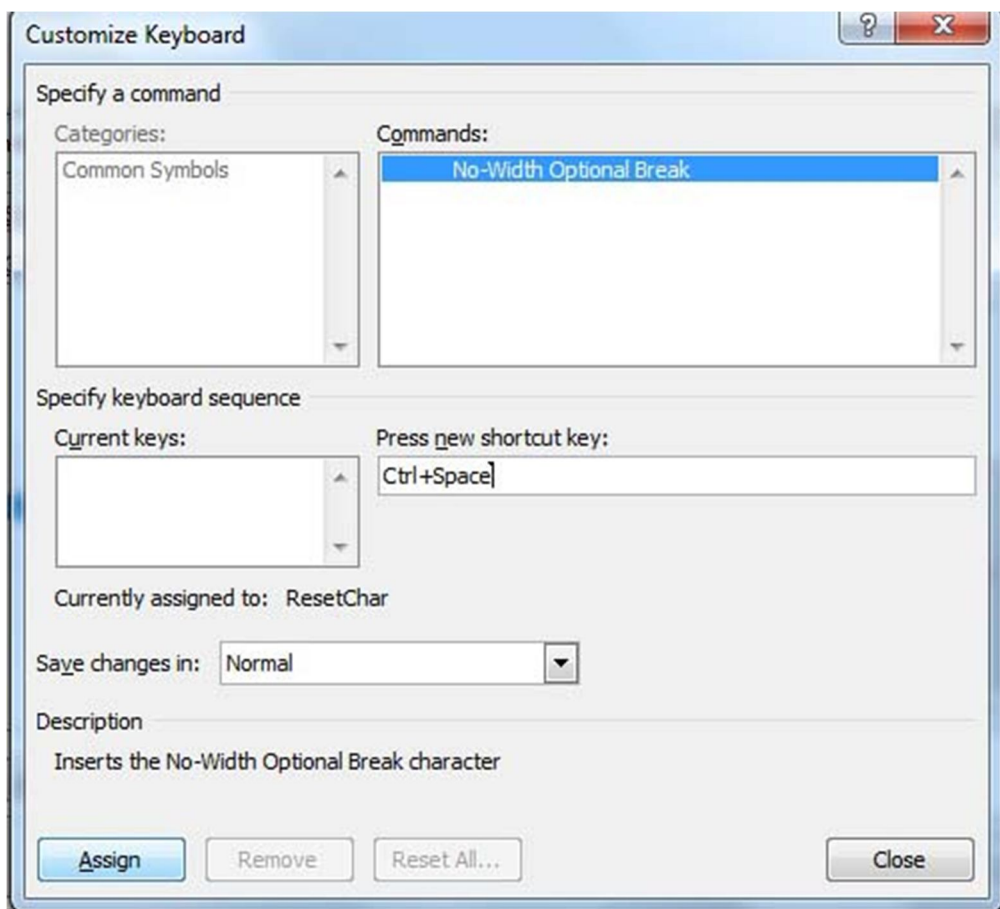
2- پس از باز شدن پنجره Symbol بر روی گزینه More Symbols کلیک می کنیم.



3- در پنجره جدیدی که باز می شود بر روی زبانه Special Characters کلیک می کنیم و مطابق عکس گزینه No-Width Optional Break را انتخاب می کنیم و کلید Shortcut Key... را می زنیم.



4- در پنجره جدید بر روی نوار سفید `Press new shortcut key:` کلیک می‌کنیم و کلید ترکیبی مورد نظرمان را فشار می‌دهیم. معمولاً برای نیم‌فاصله از کلیدهای `Ctrl+Space` استفاده می‌کنند. به این منظور بعد از کلیک روی نوار مربوطه، کلید `Ctrl` را فشار داده و سپس کلید `Space` را می‌زنیم. در انتها و پس از انتخاب کلید ترکیبی بر روی کلید `Assign` کلیک می‌کنیم و در انتها کلیک `Close` را انتخاب می‌کنیم.



به این صورت می‌توانید کلید نیم‌فاصله را در نرم‌افزار Word فعال کنید.

عدم استفاده از نیم‌فاصله در نوشتار به غیر از ایجاد بی‌نظمی و آشفتگی در متن، می‌تواند باعث ایجاد معانی غلط و همچنین باعث محدودیت بیشتر تولید کلمات جدید در زبان فارسی شود.

واحد کامپیوتر دانشگاه پرستاری و مامایی ارومیه